

Содержание

I. **Справочные данные.**

II. **Приложение к паспорту методических и нормативных документов:**

1. Памятка для администрации образовательного учреждения;
2. План мероприятий по предупреждению детского дорожно-транспортного травматизма;
3. Инструкция для воспитателей по предупреждению детского дорожно-транспортного травматизма;
4. Выписка из Правил дорожного движения Российской Федерации;
5. Консультации для родителей.
6. Организационно-педагогические условия, способствующие эффективной организации педагогического процесса
7. Организация занятий по обучению дошкольников безопасному поведению на дорогах
8. Методика построения системы работы по изучению дошкольниками ПДД
9. Формы и методы обучения дошкольников ПДД
 - Игра как ведущий метод обучения детей безопасному поведению на дорогах.
 - Методика подготовки занятий в игровой форме.
10. Целевые прогулки как форма профилактики детского дорожно-транспортного травматизма.

I. Справочные данные

Полное наименование: Муниципальное дошкольное образовательное учреждение детский сад № 100 общеразвивающего вида г. Кола муниципального образования Кольский район Мурманской области.

Сокращенное наименование: МДОУ детский сад № 100

Адрес юридический, фактический: 184381, Мурманская область, г. Кола, ул. Кривошеева, д. 7.

Телефон/факс: 8(815-53)3-52-50

Время работы МДОУ: 7.00 - 19.00

Руководитель ДОУ: и.о. заведующего Л. В. Дегтяр

Заместитель руководителя ДОУ по безопасности: педагог-психолог М.В. Иванова

Ответственный за работу по предупреждению дорожно-транспортного травматизма: педагог-психолог М.В. Иванова (приказ №

Количество детей, обучающихся ОБЖ - 68

Наличие уголка по ОБДД - 3 (в старше – подготовительной, младше-средней и группе компенсирующей направленности)

Наличие транспортной площадки (автогородка)- нет

Наличие уголка по БДД - информационная ширма для родителей, уголки по обучению ОБЖ

Наличие методической литературы и наглядных пособий - имеется

Наличие раздела по предупреждению ДДТТ в календарных планах воспитательной и образовательной работы воспитателя - режимные моменты, утренние и вечерние часы.

Наличие школьного автобуса - автобуса нет

В каких группах проводятся занятия по БДД - в младше-средней, группе компенсирующей направленности и старше - подготовительной

Количество занятий по БДД - согласно сетки занятий в каждой возрастной группе.

Как проводится обучение по БДД - занятия, дидактические игры, игры-драматизации, сюжетно-ролевые игры, чтение художественной литературы, наблюдения на прогулках, праздники, досуги, утренники, работа с родителями.

Проведение ежедневных пятиминуток-напоминаний по БДД, бесед с детьми перед прогулкой на тему: «Правила дорожные знать каждому положено»


Организация дорожного движения - схема подъездных путей и движения пешеходов к ДОУ, расположение дорожных знаков, технических средств регулирования искусственных неровностей, пешеходных переходов.


**Схема маршрута
безопасного движения воспитанников МДОУ № 100**



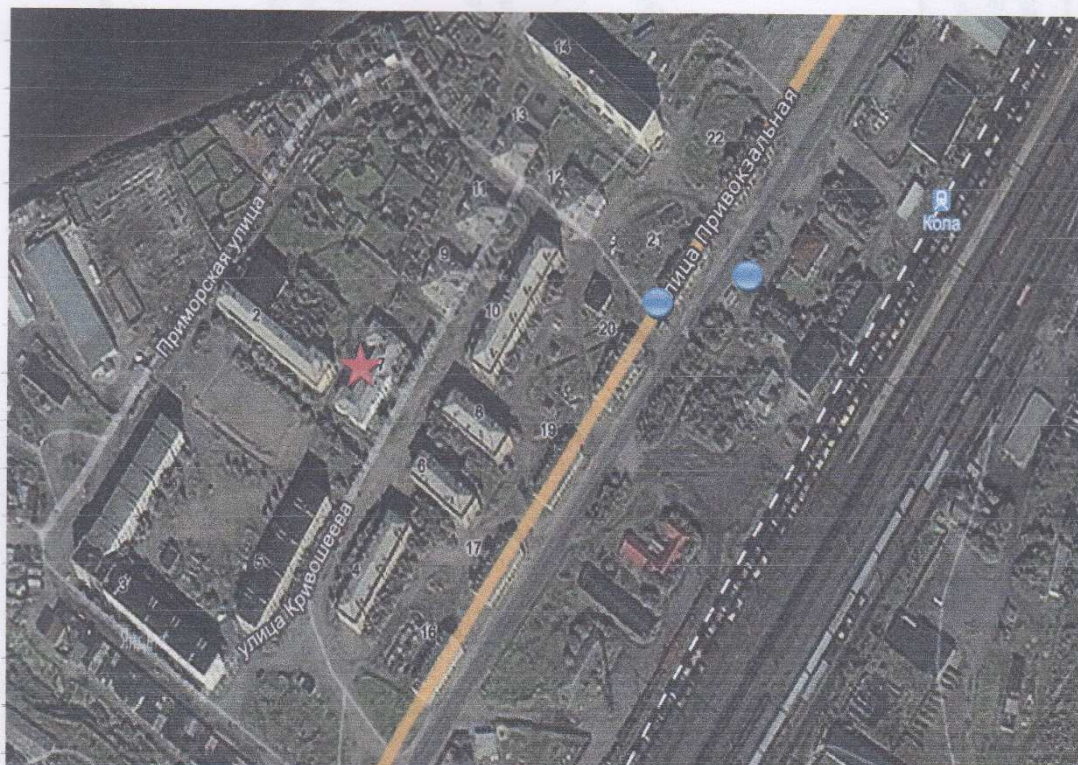
- Детский сад

 - Жилые дома

 - Детский сад
Колá - железнодорожная станция Кола

 - автобусная остановка

Снимок расположения
МДОУ № 100

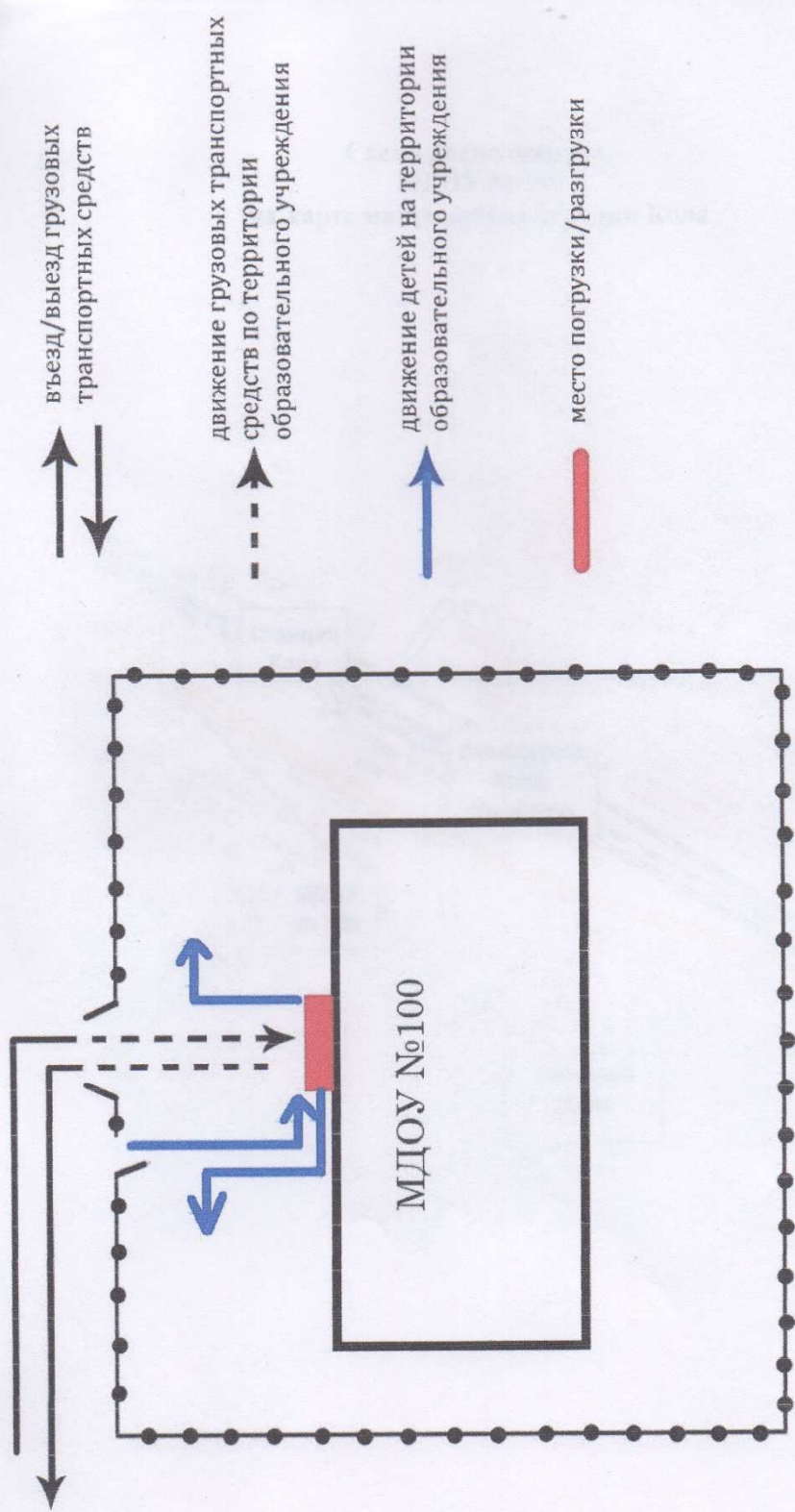


★ - Детский сад

— - Жилые дома

Кола - железнодорожная станция Кола

● - автобусная остановка



Пути движения транспортных средств к местам разгрузки/погрузки и рекомендуемые пути передвижения детей по территории ОУ

**Схема расположения
МДОУ № 100
на карте микрорайона станции Кола**

